

Über neue ASUS-Motherboardfunktionen

Intel® EM64T

Dieses Motherboard unterstützt Intel® Pentium® 4-CPU's mit der Intel® EM64T (Extended Memory 64 Technology). Die Intel® EM64T-Funktion erlaubt Ihrem Computer mit einem 64-Bit Betriebssystem zu arbeiten und auf größere Mengen von Systemspeicher, für schnelleres und effizienteres Rechnen, zuzugreifen.



Das Motherboard ist völlig kompatibel mit Intel® LGA 775-Prozessoren für 32-Bit-Betriebssysteme.

Verwenden der Intel® EM64T-Funktion

So verwenden Sie die Intel® EM64T-Funktion:

1. Installieren Sie eine Intel® Pentium® 4 CPU, die Intel® EM64T unterstützt.
2. Installieren Sie ein 64-Bit-Betriebssystem (Windows® XP Professional x64 Edition oder Windows® Server 2003 x64 Edition).
3. Installieren Sie die 64-Bit-Treiber für die Motherboardkomponenten und Geräte von der Support-CD.
4. Installieren Sie ggf. die 64-Bit-Treiber für Erweiterungskarten oder Erweiterungsgeräte.



Lesen Sie die Dokumentation Ihrer Erweiterungskarte oder Erweiterungsgeräte, bzw. besuchen Sie die verwandte Website, um zu überprüfen, ob die Karte/ das Gerät ein 64-Bit-System unterstützt.

Enhanced Intel SpeedStep® Technology (EIST)

Die Enhanced Intel SpeedStep® Technology (EIST) verwaltet die CPU-Ressourcen intelligent, indem sie automatisch die CPU-Spannung und Kernfrequenz der CPU-Belastung und Systemgeschwindigkeits-/Leistungsanforderung anpasst.

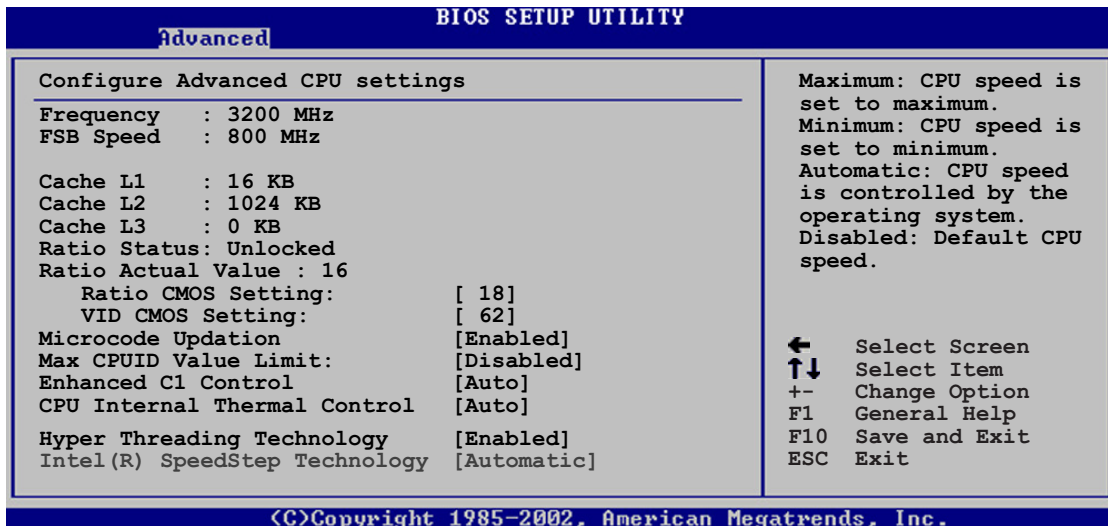
Systemanforderungen

- Intel® Pentium® 4 Prozessor mit der EIST-Unterstützung
- BIOS mit der EIST-Unterstützung
- Betriebssystem mit der EIST-Unterstützung (Windows® XP SP2/ Windows® Server 2003 SP1/Linux 2.6 kernel oder neuere Versionen)

Verwenden der EIST

So verwenden Sie die EIST-Funktion:

1. Schalten Sie den Computer ein und rufen dann das BIOS-Setupprogramm auf.
2. Gehen Sie zum **Erweitert-Menü**, markieren Sie **CPU-Konfiguration** und drücken dann die <Eingabetaste>.
3. Wählen Sie das Element **Intel(R) SpeedStep Technology** und drücken dann die <Eingabetaste>. Beziehen Sie sich auf die BIOS-Abbildung auf der nächsten Seite.

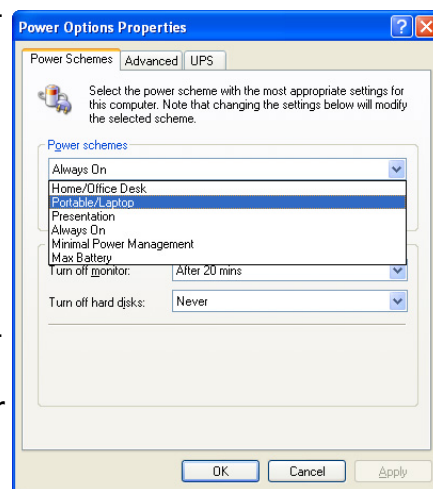


4. Wählen Sie die Option **Automatisch** (Standardeinstellung) und drücken dann die <Eingabetaste>.



Stellen Sie dieses Element auf [Maximum] oder [Deaktiviert], wenn Sie die EIST-Funktion nicht verwenden möchten. Die CPU arbeitet immer mit einer niedrigeren internen Frequenz, wenn Sie dieses Element auf [Minimum] einstellen.

5. Drücken Sie <F10>, um Ihre Änderungen zu speichern und das BIOS-Setupprogramm zu beenden.
6. Klicken Sie nach dem Neustart des Computers mit der rechten Maustaste auf eine leere Stelle auf dem Desktop und wählen dann **Eigenschaften** aus dem Popup-Menü.
7. Wenn das **Eigenschaften von Anzeige**-Dialogfenster erscheint, klicken Sie bitte auf den **Bildschirmschoner**-Registerreiter.
8. Klicken Sie auf die **Energieverwaltungs**-Schaltfläche auf dem "Energiesparfunktionen des Monitors"-Feld, um das **Eigenschaften von Energieoptionen**-Fenster zu öffnen.
9. Klicken Sie bitte auf dem **Energieschemas**-Feld auf , und wählen dann eine beliebige Option außer **Heim/Office Desktop** oder **Dauerbetrieb** aus.
10. Klicken Sie auf **Übernehmen** und dann **OK**.
11. Schließen Sie das **Eigenschaften von Anzeige**-Fenster. Nach Ihrer Einstellung des Energieschemas wird die CPU interne Frequenz leicht gesenkt, wenn die CPU-Belastung niedrig ist.



- Das Motherboard ist mit einem BIOS ausgestattet, das EM64T und EIST unterstützt. Sie können die neueste BIOS-Datei von der ASUS-Website (www.asus.com/support/download/) herunterladen, wenn Sie das BIOS aktualisieren müssen.
- Die Anzeigen auf dem Bildschirm und die Vorgänge können je nach dem Betriebssystem variieren.
- Besuchen Sie www.intel.com für weitere Informationen zu den EM64T- und EIST-Funktionen.
- Besuchen Sie www.microsoft.com für weitere Informationen zu Windows® 64-Bit-Betriebssystemen.